

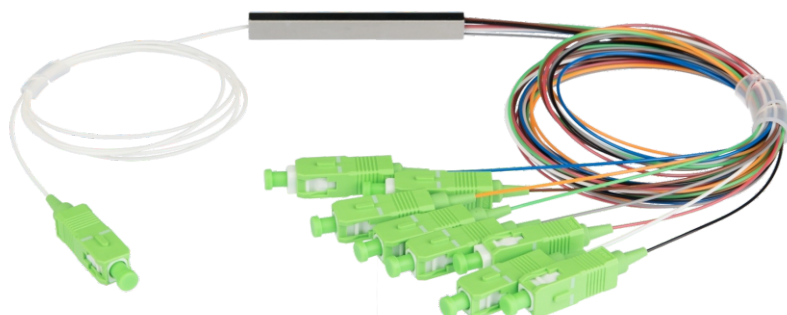
NMF-SPP1X2A1-SCU-M - 1x2 UPC
NMF-SPP1X2A1-SCA-M - 1x2 APC
NMF-SPP1X4A1-SCU-M - 1x4 UPC
NMF-SPP1X4A1-SCA-M - 1x4 APC
NMF-SPP1X8A1-SCU-M - 1x8 UPC
NMF-SPP1X8A1-SCA-M - 1x8 APC
NMF-SPP1X16A1-SCU-M - 1x16 UPC
NMF-SPP1X16A1-SCA-M - 1x16 APC

- ✓ Низкие потери уровня сигнала
- ✓ Возможность интегрирования в оптические модули и муфты
- ✓ SC коннекторы
- ✓ Компактный корпус

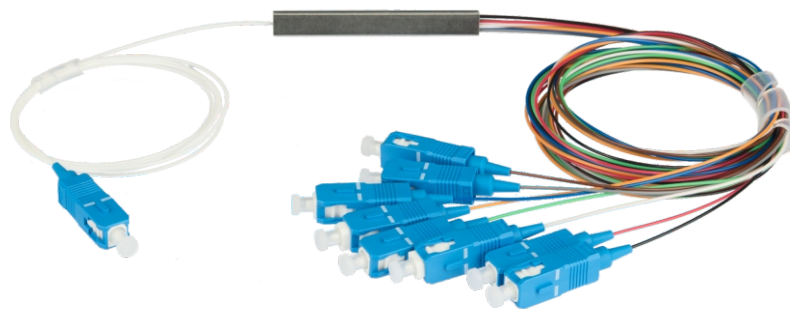
Сплиттер планарный NIKOMAX, одномодовый 9/125мкм, стандарта G657.A1, SC, миникорпус, с равным коэффициентом деления, 0.9 мм

Оптические планарные сплиттеры, так же известны как PLC(Planar Lightwave Circuit)делители. Позволяют объединять и разделять мощности оптических сигналов равномерно между всеми выходами. Благодаря отсутствию потребности в электропитании, устройства получили широкое распространение в сетях FTTx. Планарные разветвители имеют более стабильные и точные параметры по сравнению со сплавными.

Оптические планарные сплиттеры NIKOMAX, это широкополосные сплиттеры, имеют компактный металлический корпус и стабильные характеристики в диапазоне волн от 1260 до 1650 нм. Данные модели отличаются количеством выводов - 2, 4, 8 и 16, а так же типом полировки оптических коннекторов - UPC и APC. Сплиттеры выполнены на базе одномодового оптического волокна G.657.A1. Оболочка выводов выполнена из LSZH компаунда толщиной 0.9 мм.



NMF-SPP1X8A1-SCA-M



NMF-SPP1X8A1-SCU-M

Базовая комплектация:

Оптический планарный сплиттер	1 шт.
Брошюра с техническими характеристиками	1 шт.

Производитель оставляет за собой право изменять внешний вид и характеристики товара, не снижая его потребительских свойств.

Артикул	NMF-SPP1X2A1-SCU-M	NMF-SPP1X2A1-SCA-M	NMF-SPP1X4A1-SCU-M	NMF-SPP1X4A1-SCA-M	NMF-SPP1X8A1-SCU-M	NMF-SPP1X8A1-SCA-M	NMF-SPP1X16A1-SCU-M	NMF-SPP1X16A1-SCA-M
Тип PLC делителя	1x2		1x4		1x8		1x16	
Тип полировки коннекторов	UPC	APC	UPC	APC	UPC	APC	UPC	APC
Конструкция корпуса	Металлический миникорпус							
Оболочка выводов	LSZH - компаунд, 0.9 мм							
Рабочий диапазон	1260-1650 nm							
Вносимые потери, макс. (dB)	4.1		7.7		10.7		13.9	
Воспроизводимость* (dB)	0.4		0.6		0.8		1	
Направленность (dB)	≥ 55							
Возвратные потери (dB)	≥ 50	≥ 60	≥ 50	≥ 60	≥ 50	≥ 60	≥ 50	≥ 60
Зависимость вносимых потерь от изменения поляризации (PDL)	0.2		0.2		0.3		0.3	
Неоднородность (dB)	≤ 0.8							
Тип оптического волокна	Corning SMF-28e G.657.A1							
Диапазоны температур, С	Хранение от -40 до +80. Эксплуатация от -40 до +80							
Гарантия	1 год							
Упаковка	Индивидуальная - блистер							

* - разброс вносимых потерь

ТАБЛИЦА ЗАКАЗА

Артикул	Тип коннекторов	Полировка	Индивидуальная упаковка			Транспортная упаковка		
			Кол - во	Габариты, мм	Масса, кг	Кол-во	Габариты, мм	Масса, кг
NMF-SPP1X2A1-SCU-M	SC	UPC						
NMF-SPP1X2A1-SCA-M	SC	APC						
NMF-SPP1X4A1-SCU-M	SC	UPC						
NMF-SPP1X4A1-SCA-M	SC	APC						
NMF-SPP1X8A1-SCU-M	SC	UPC						
NMF-SPP1X8A1-SCA-M	SC	APC						
NMF-SPP1X16A1-SCU-M	SC	UPC						
NMF-SPP1X16A1-SCA-M	SC	APC						

